

Les plèvres

□ Généralités:

- Membranes séreuses.
- Enveloppent les 2 poumons.
- Tapissent les faces internes de la paroi thoracique.
- On distingue 2 feuillets:
 - ✓ **Feuillet viscéral.**
 - ✓ **Feuillet pariétal.**
 - En continuité l'un avec l'autre.
 - séparés par un espace virtuel la cavité pleurale. Qui n'apparaît qu'en cas d'épanchement gazeux ou liquidien.
 - Un film liquidien facilite le glissement des 2 feuillets lors des mouvements respiratoires

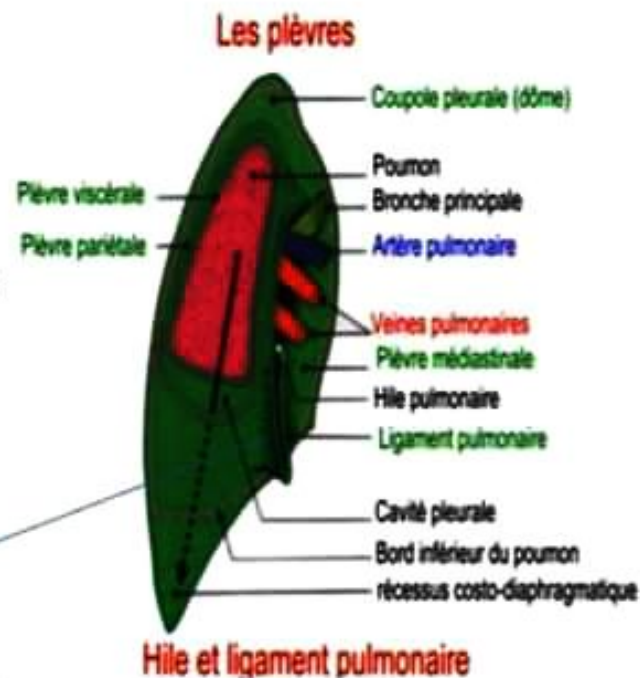


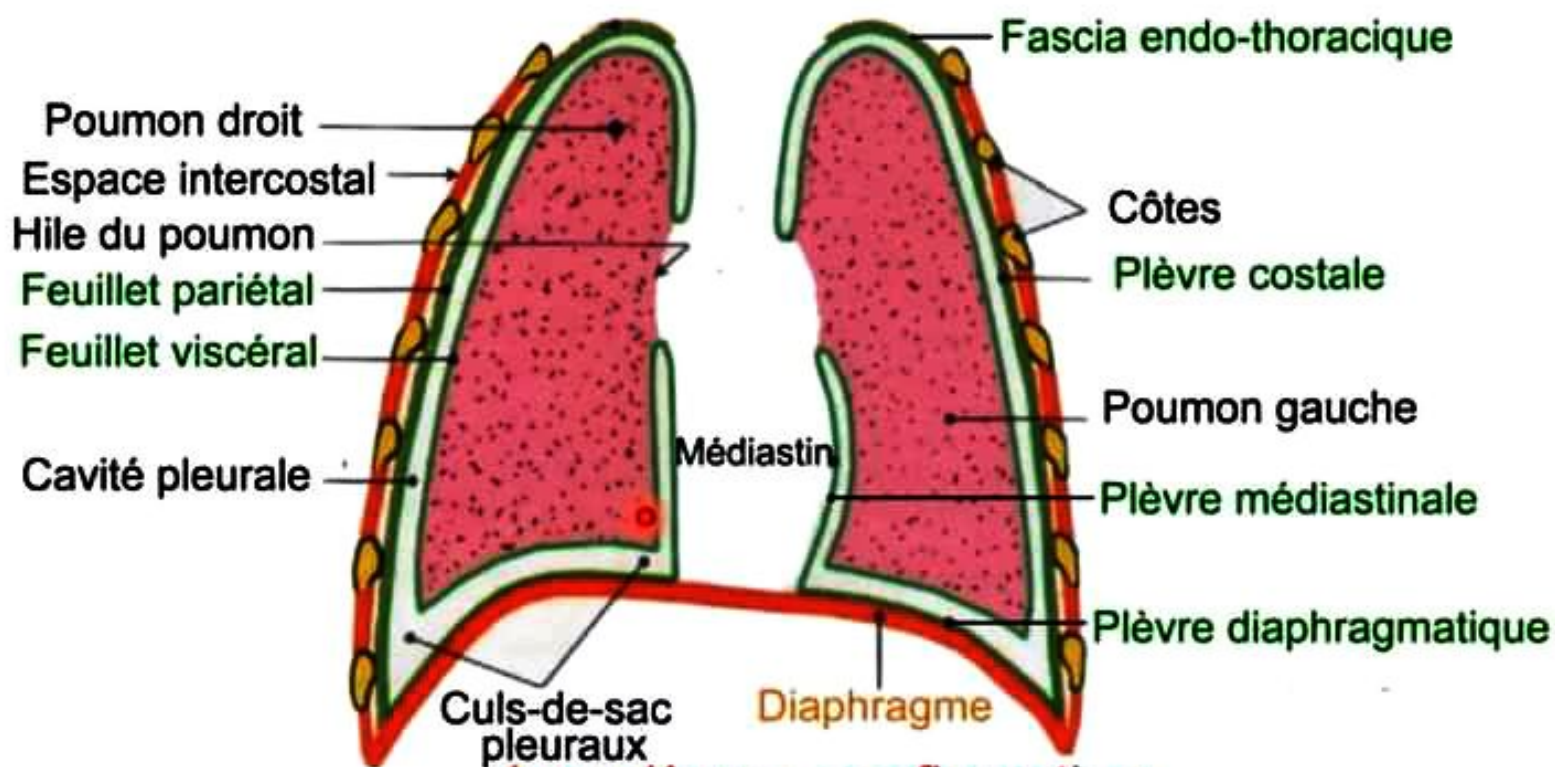
Les plèvres

□ Configuration:

❖ plèvre viscérale:

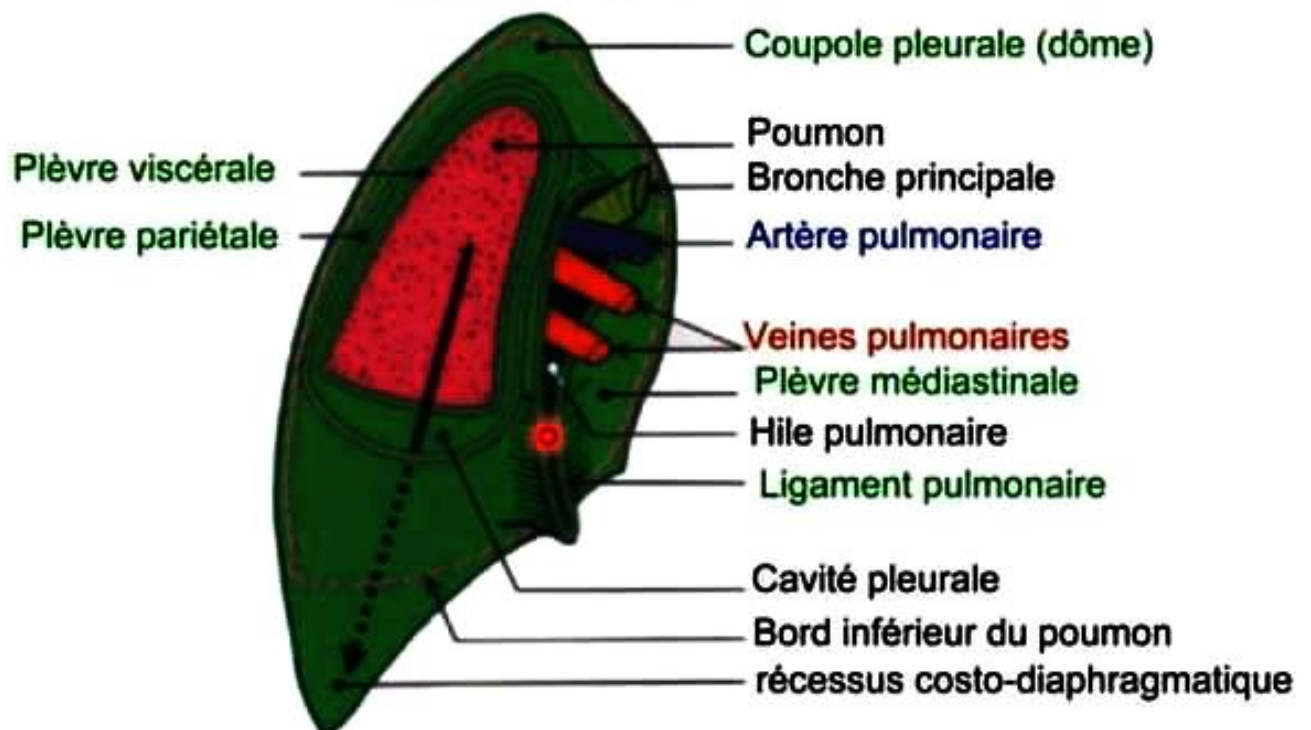
- Mince et transparente.
- Recouvre toute la surface pulmonaire
- S'insinue dans les scissures
- se réfléchit au pourtour du hile pour devenir plèvre pariétale.
- Forme au-dessous du pédicule pulmonaire le **ligament pulmonaire** (triangulaire) constitué par 2 lames formée chacune par l'accolement des 2 feuillets pleuraux





Les plèvres configuration
Coupe frontale du thorax

Les plèvres



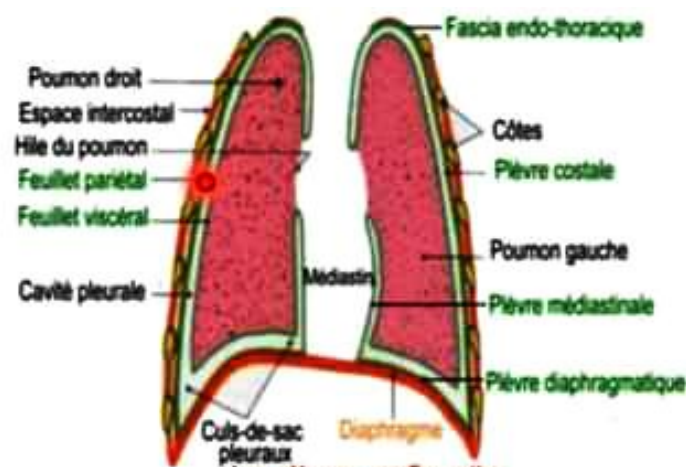
Hile et ligament pulmonaire

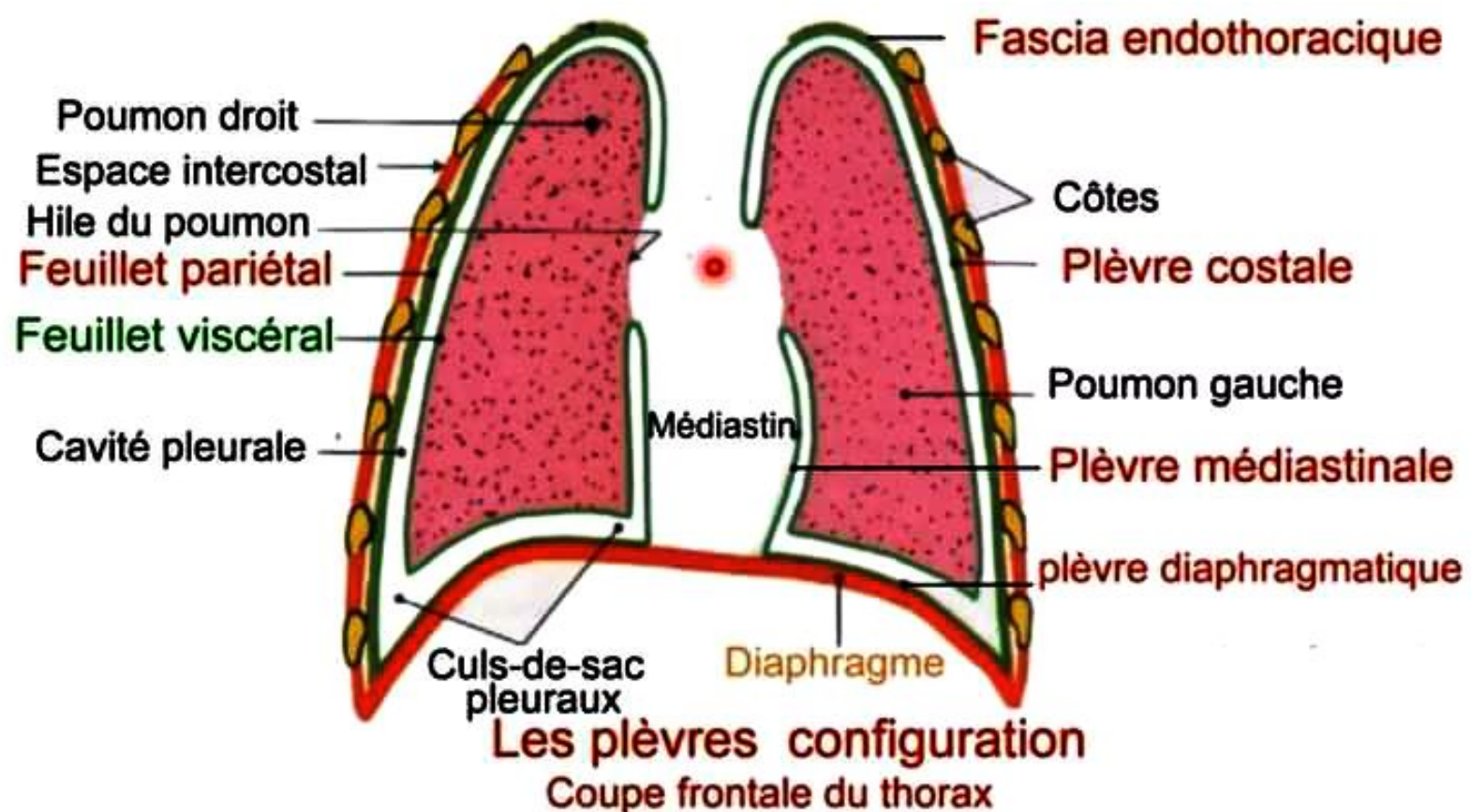
❑ Configuration: Les plèvres

❖ Plèvre pariétale:

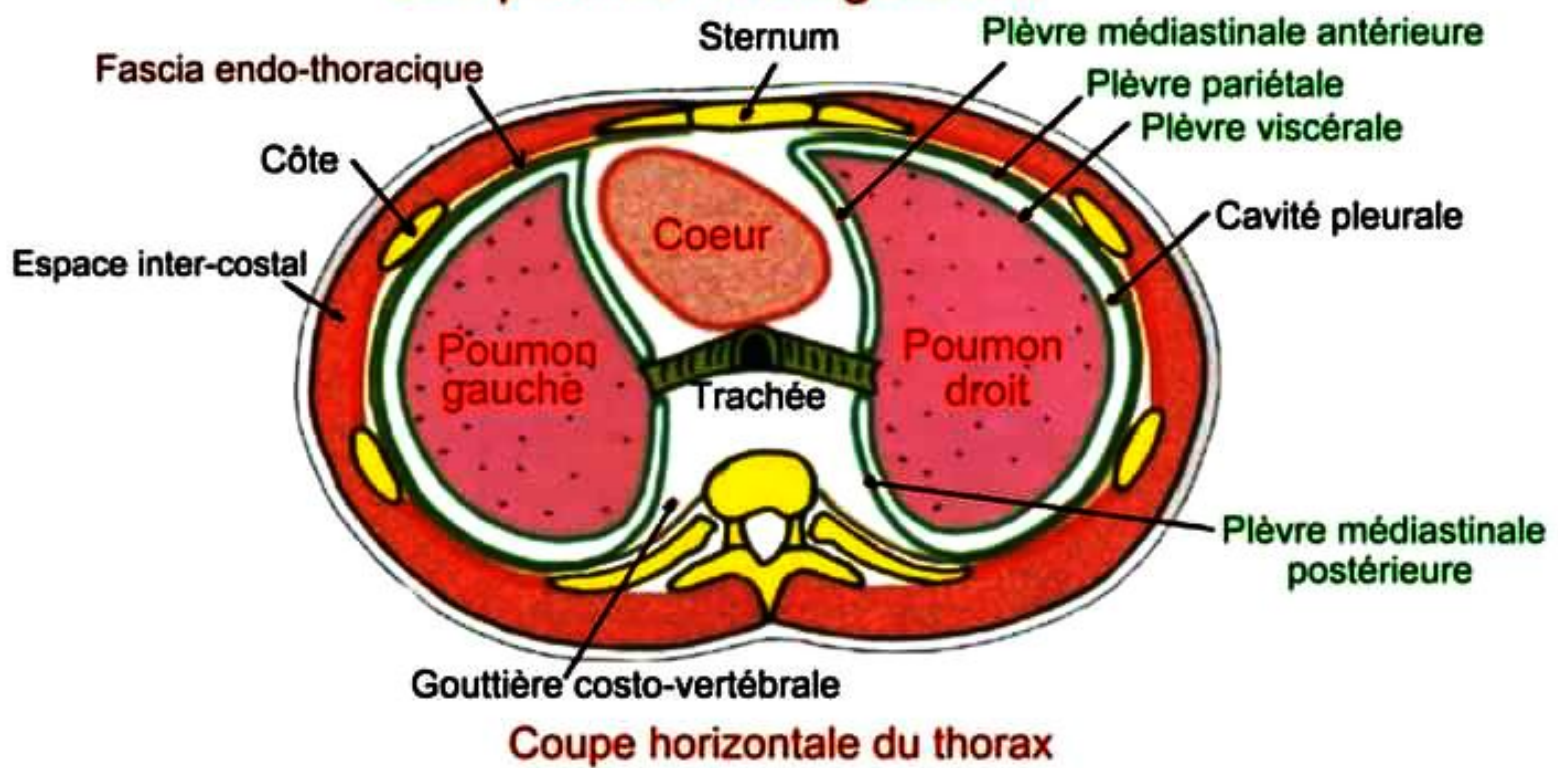
Tapisse la face profonde de la cage thoracique elle se divise en 3 parties:

- **Plèvre costale:** tapisse la face interne de la cage thoracique séparée des côtes par le fascia endothoracique.
- **Plèvre médiastinale:** s'étend du sternum à la gouttière costo-vertébrale elle forme entre les organes des récessus
 - Récessus inter-azygo-œsophagien.
 - Récessus inter-aortico-œsophagien
 - Reliés par le ligament de Morosow
- **Plèvre diaphragmatique:** adhère aux coupes diaphragmatiques sur les parties en dehors du médiastin

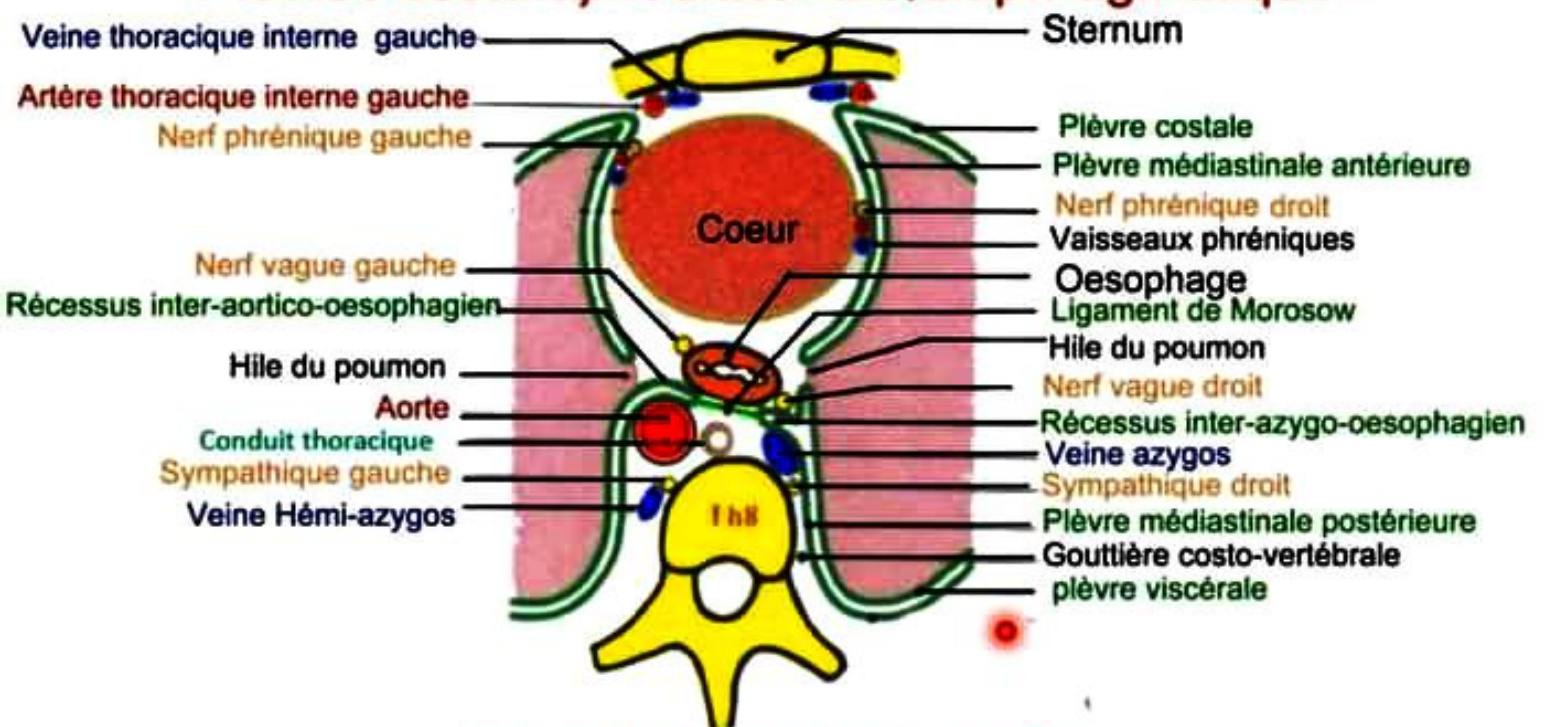




Les plèvres configuration



Plèvres costale,médiastinale,diaphragmatique.

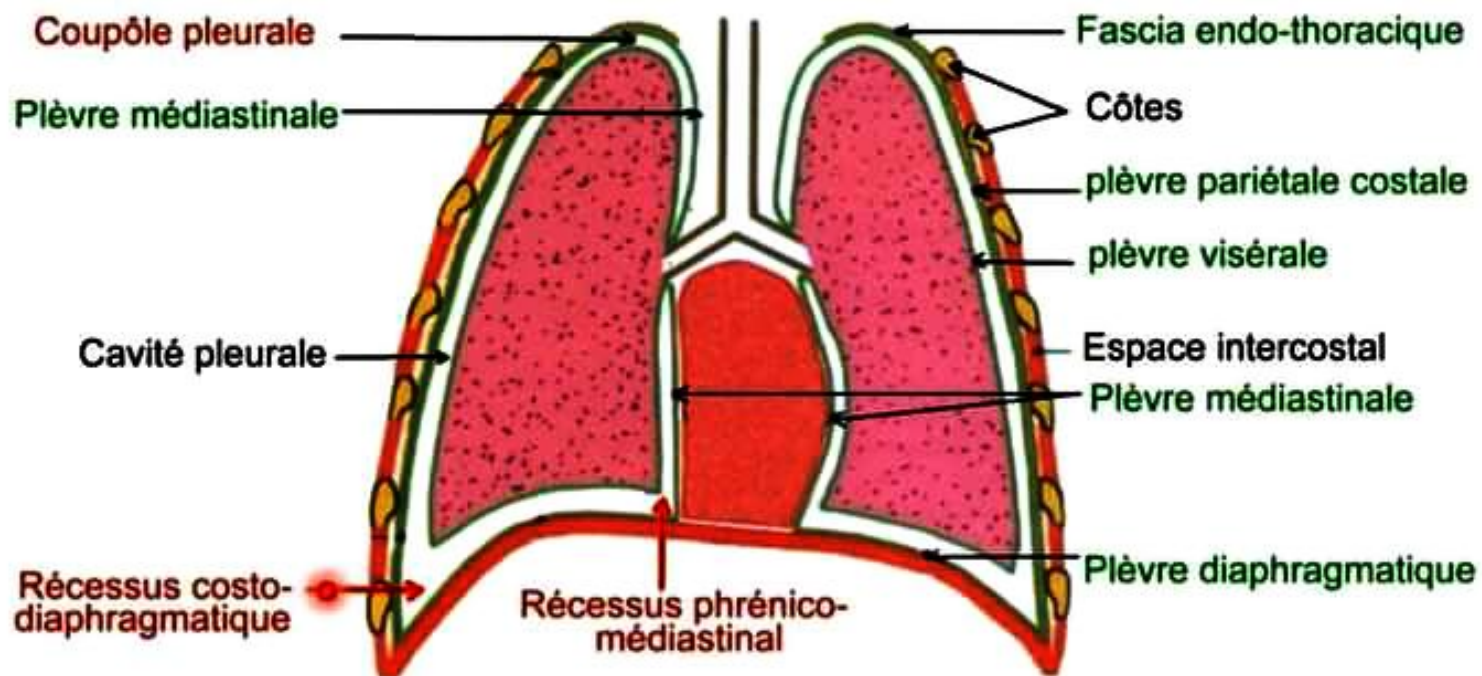


Coupe horizontale en T8

Les plèvres

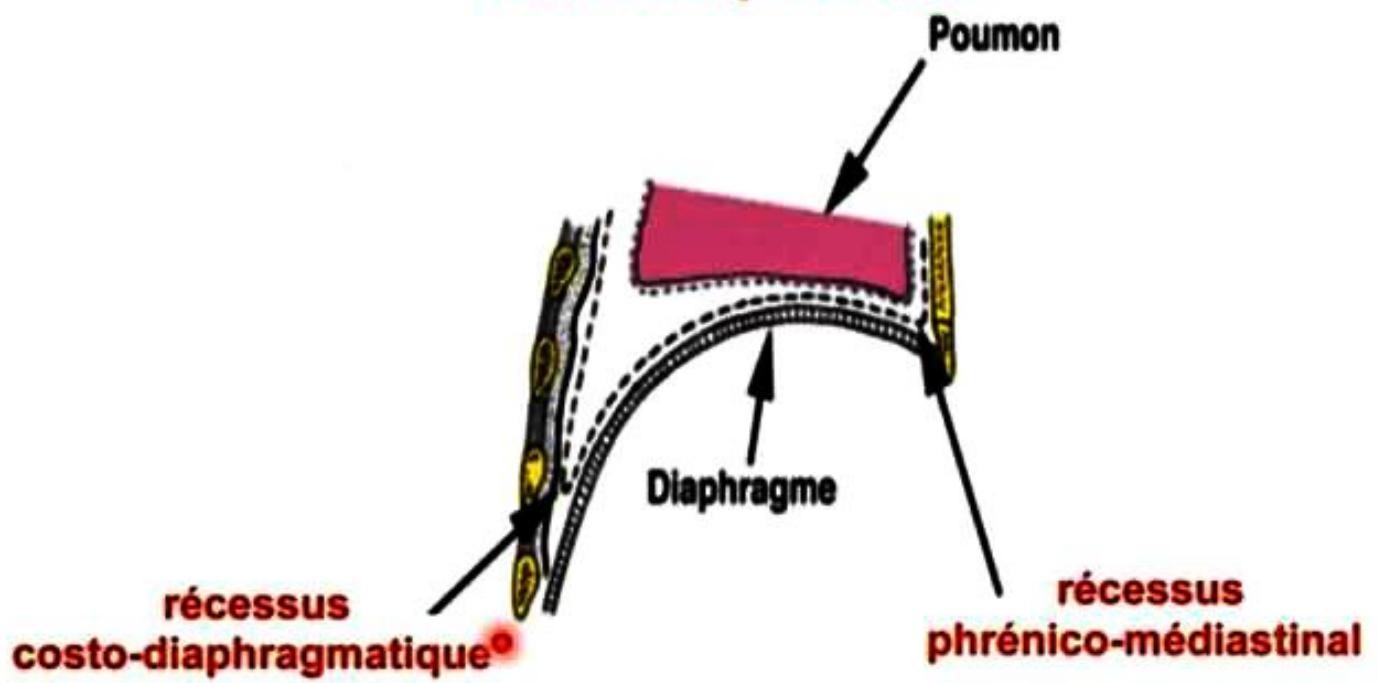
- ❖ **Plèvre pariétale:** la réunion des différents segments de la plèvre pariétale va engendrer des culs-de-sac ou récessus pleuraux de chaque côté:
 - **Récessus costo-diaphragmatique:** cul-de-sac inférieur et latéral, union des plèvres costale et diaphragmatique, c'est le récessus le plus bas
 - **Récessus phrénico-médiastinal:** cul-de-sac inférieur et médial, union des plèvres diaphragmatique et médiastinale.
 - **Récessus costo-médiastinal antérieur:** cul-de-sac rétro-sternal, union des plèvres costale et médiastinale antérieure.
 - **Récessus costo-médiastinal postérieur:** cul-de-sac large et latéro-vertébral, union des plèvres costale et médiastinale postérieure.
 - **La coupole pleurale (dôme):** cul-de-sac supérieur de la plèvre recouvre l'apex du poumon

Les récessus pleuraux

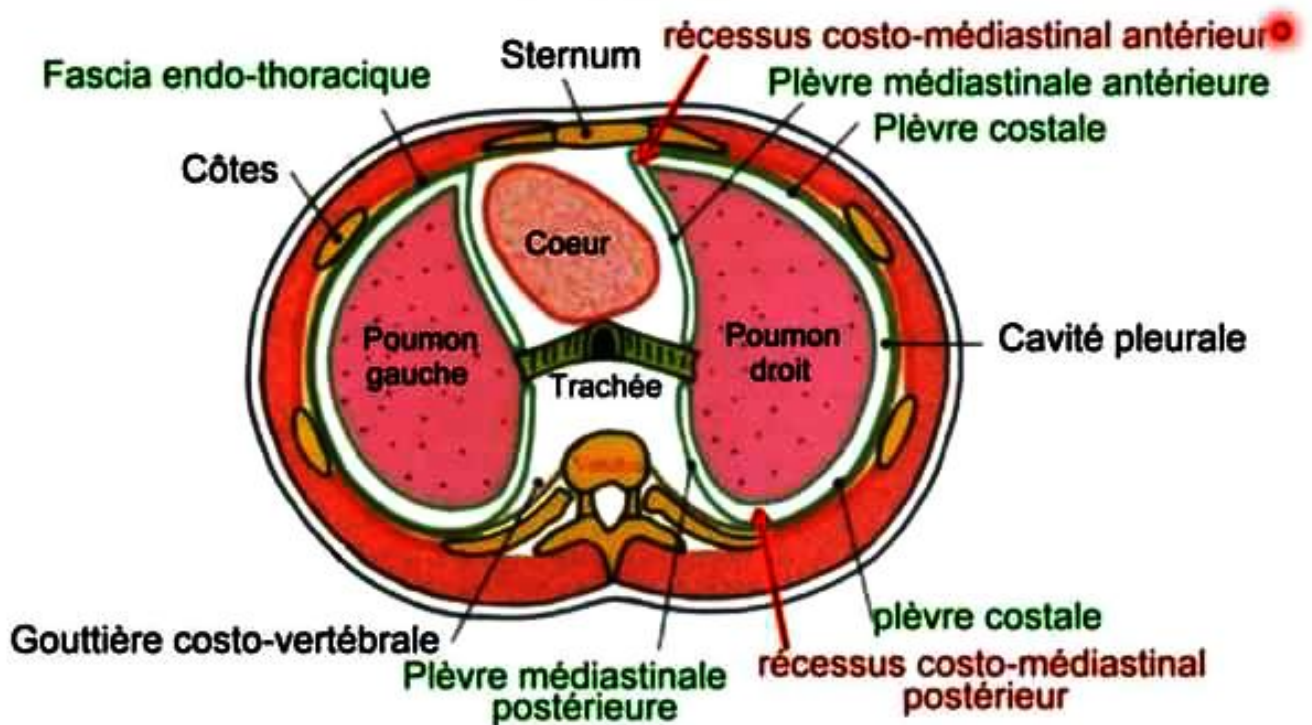


Coupe frontale du thorax

récessus pleuraux



Les récessus pleuraux



Coupe horizontale

