



La cavité orbitaire



Dr RETIA.F

Maitre assistante-Faculté de Médecine d' ALGER
Laboratoire d'anatomie normale

PLAN:

I-Introduction

II-Anatomie descriptive:

A- Les parois

B- Les arrêtes

C- L'apex

D- La base

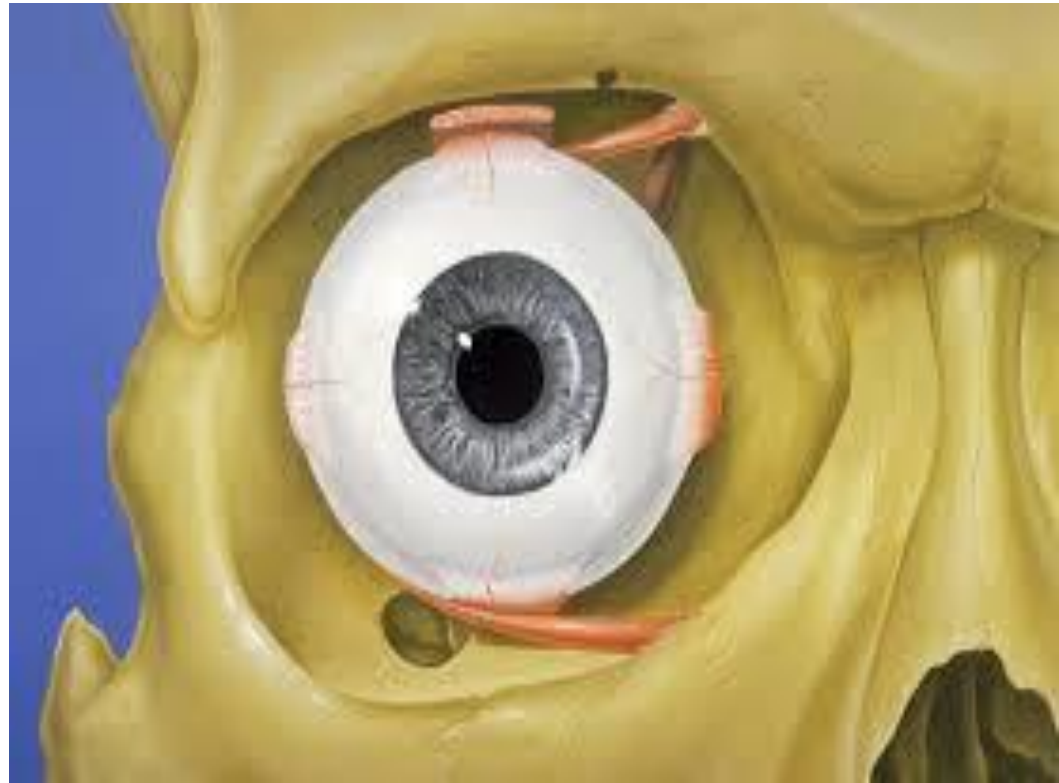
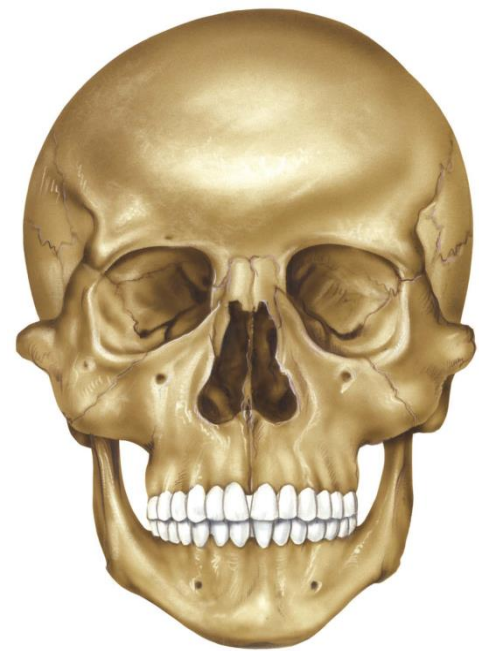
III-Rapports

IV-Communications de l'orbite



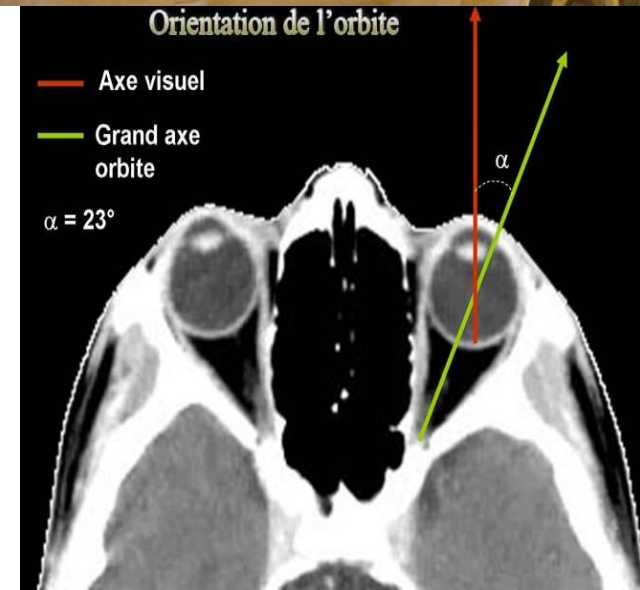
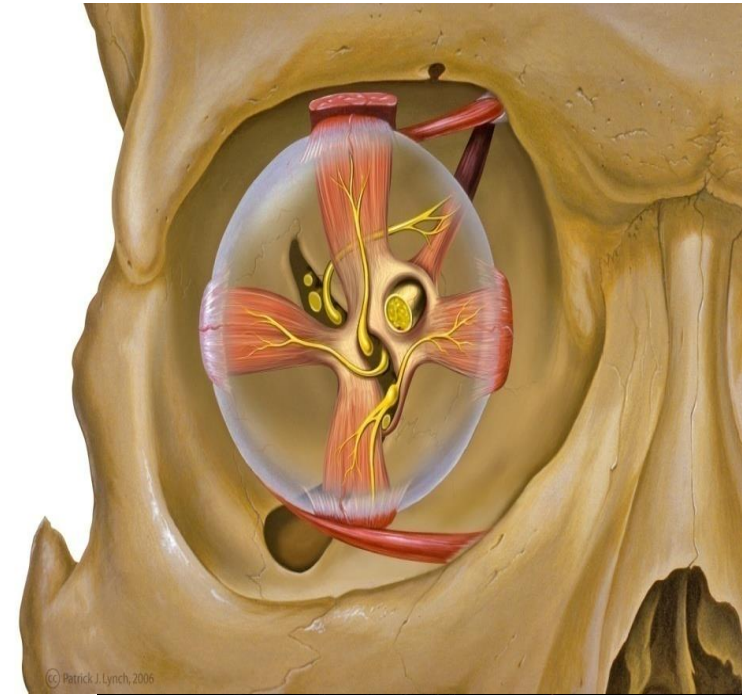
I- Introduction:

- L'orbite ou cavité orbitaire contient l'organe de la vision
- Cavité paire, située à la jonction des os du crâne et de la face



II- Anatomie descriptive:

- Elle présente la forme d'**une pyramide quadrangulaire**, comprenant:
 - Base: antérieure entrée orbitaire
 - Un apex: postéro-médial
 - Quatre parois: supérieure, inférieure, médiale et latérale
- L'axe de chaque orbite est orienté en **avant** et **latéralement**

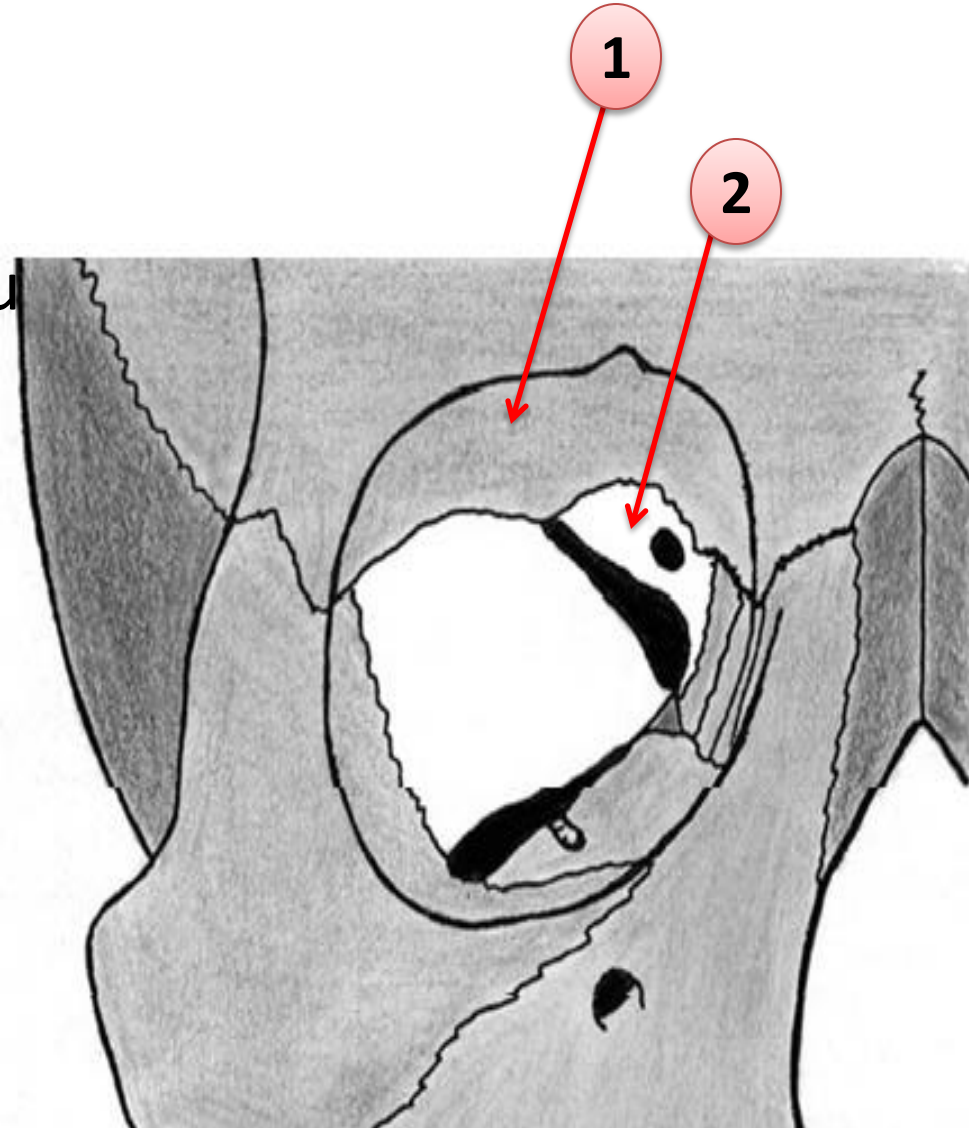


II- Anatomie descriptive:

A- Les parois:

01-Paroi supérieure:

- Mince répondant au cerveau
- Constituée par:
 - Partie orbitaire du frontal (1)
 - La face inférieure de la petite aile du sphénoïde (2)

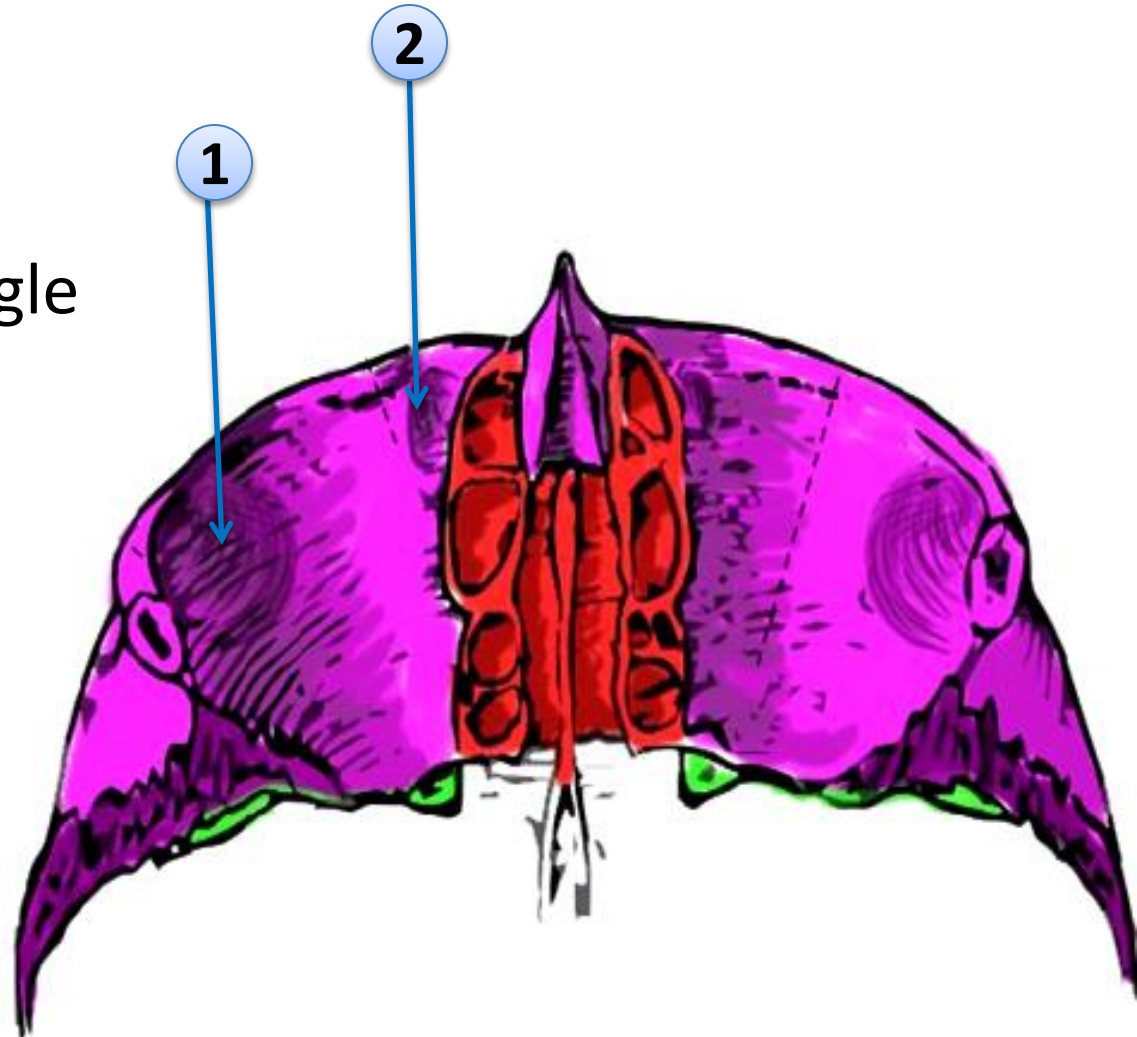


II- Anatomie descriptive:

A- Les parois:

01-Paroi supérieure:

- Elle présente:
 - La fosse lacrymale(à l'angle antéro-latéral) (1)
 - La fossette trochléaire(à l'angle antéro-médial) (2)

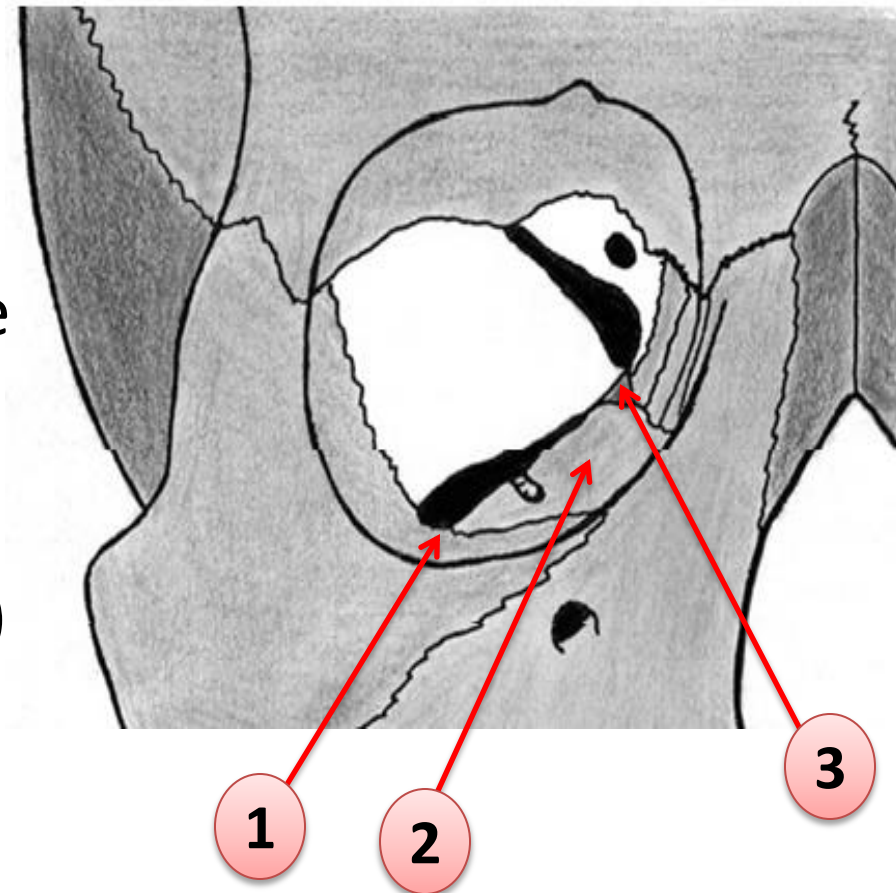


II- Anatomie descriptive:

A- Les parois:

02-Paroi inférieure:

- Ou plancher de l'orbite
- Formé par:
 - La face supérieure de l'apophyse orbitaire du malaire(1)
 - Face orbitaire du maxillaire(2)
 - Processus orbitaire du palatin(3)



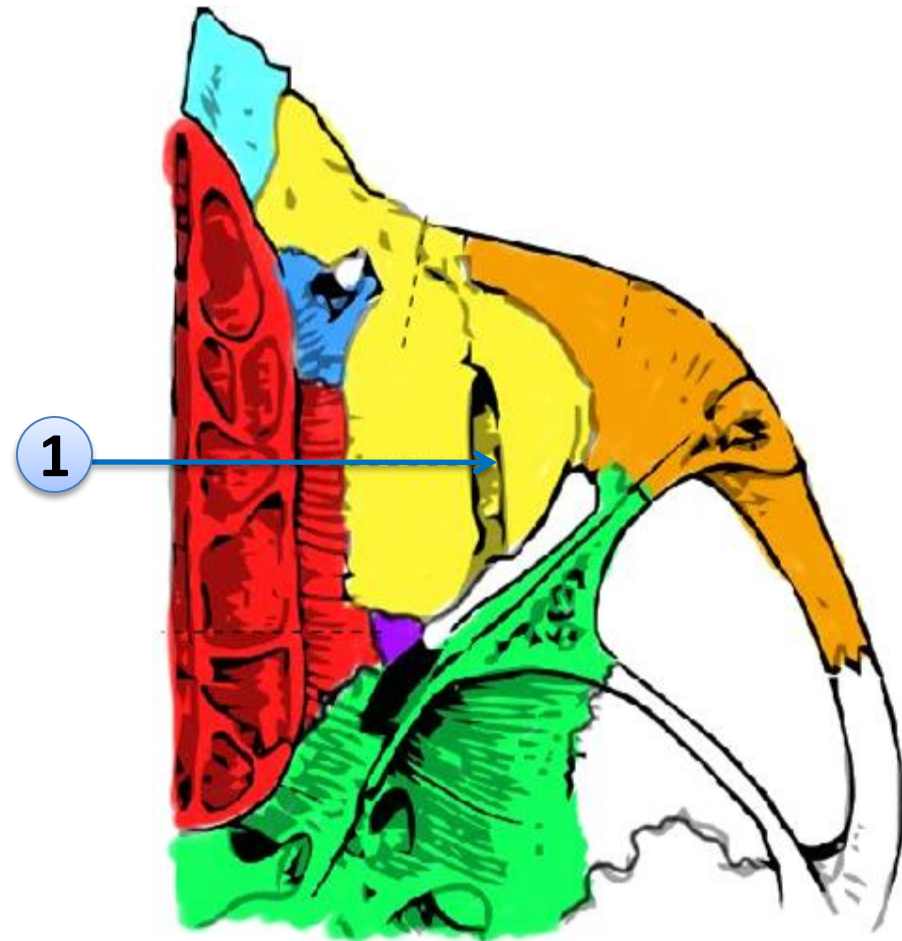
II- Anatomie descriptive:

A- Les parois:

02-Paroi inférieure:

- Elle est creusée par:
 - La gouttière infra-orbitaire(1)
se continuant par le canal infra-orbitaire

Vue supérieure du plancher de
l'orbite

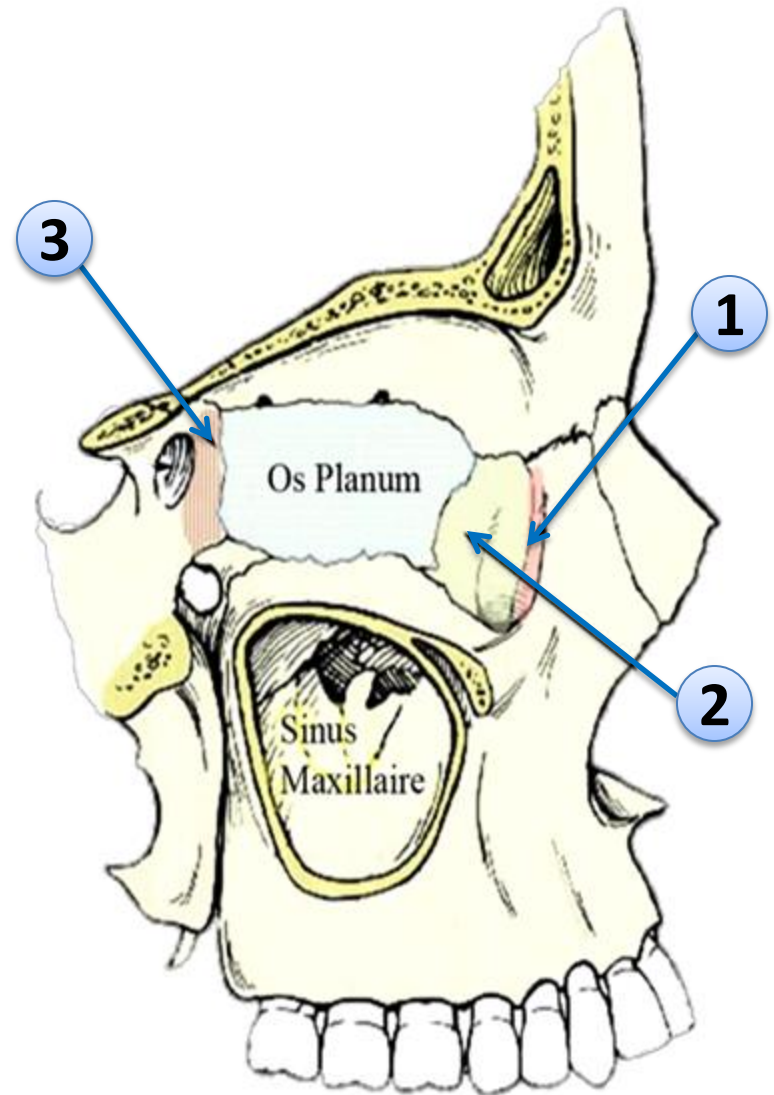


II- Anatomie descriptive:

A- Les parois:

03-Paroi médiale:

- Constituée par:
 - Face latérale du processus frontal du maxillaire(1)
 - Face latérale de l'os lacrymal(2)
 - L'os planum
 - Partie pré-alaire de la face latérale du corps du sphénoïde(3)

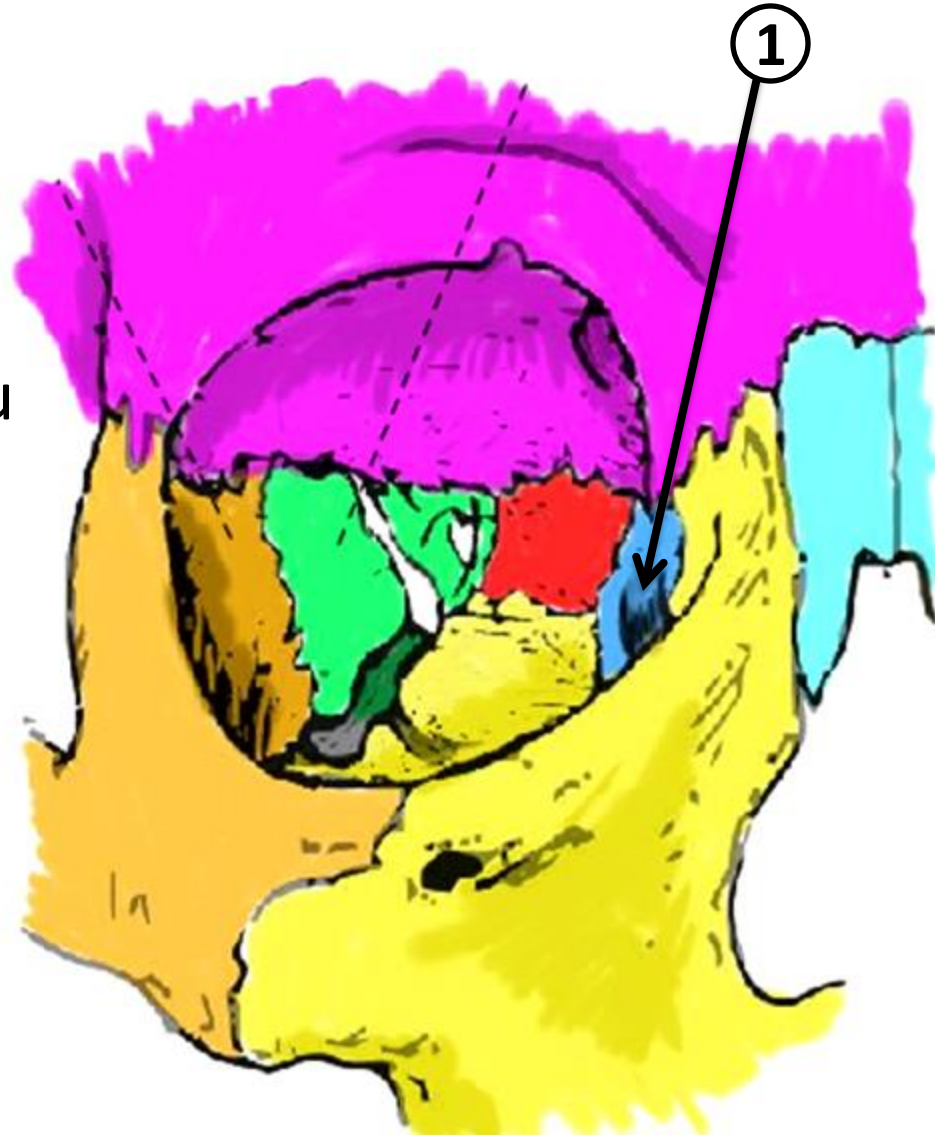


II- Anatomie descriptive:

A- Les parois:

03-Paroi médiale:

- Elle présente :
 - Le sillon lacrymal et la fosse du sac lacrymal(1)

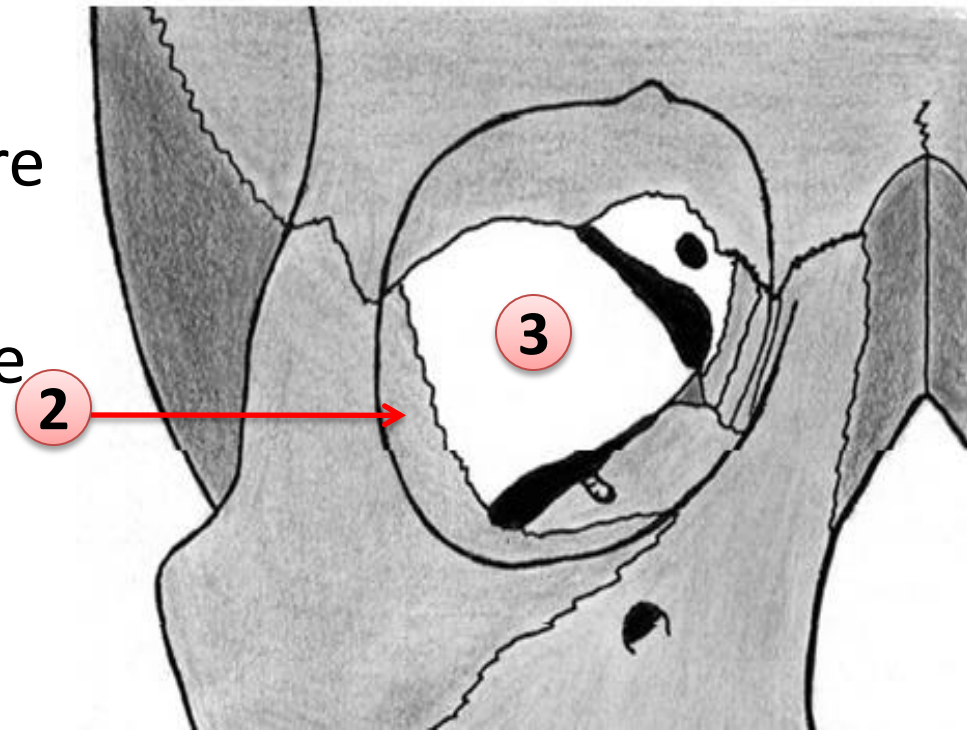
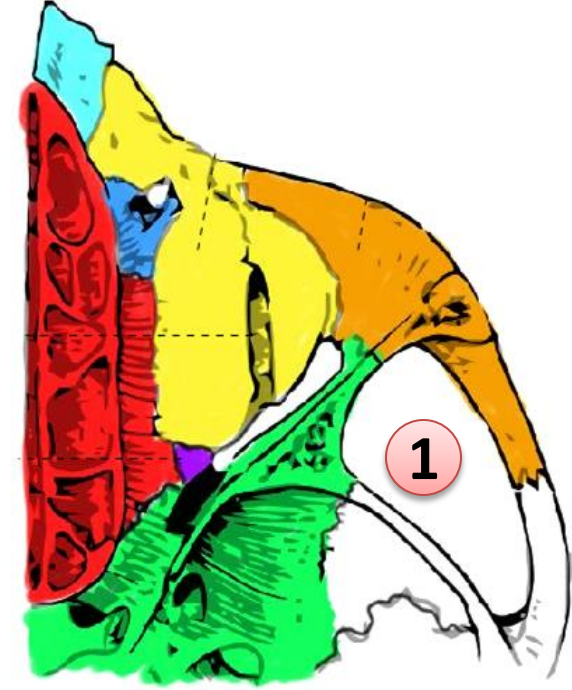


II- Anatomie descriptive:

A- Les parois:

04-Paroi latérale:

- Cette paroi sépare l'orbite de la fosse temporale(1)
- Formée par:
 - L'apophyse orbitaire du malaire (2)
 - Face orbitaire de la grande aile du sphénoïde(3)



II- Anatomie descriptive:

B- Les arêtes:

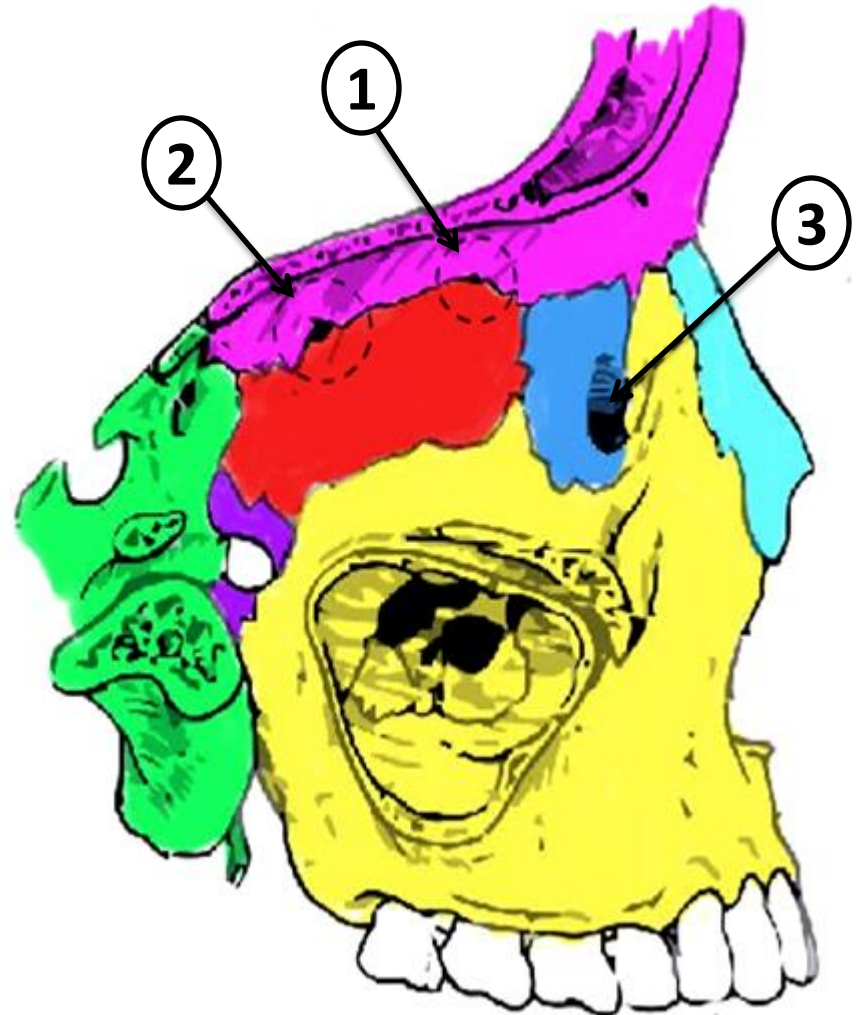
- Chaque arête unit deux faces

-Arrête supéro-médiale:

Présente des foramens éthmoïdaux ant(1) et post(2)

-Arrête inféro-médiale:

Présente le foramen supérieur du canal naso-lacrymal(3)

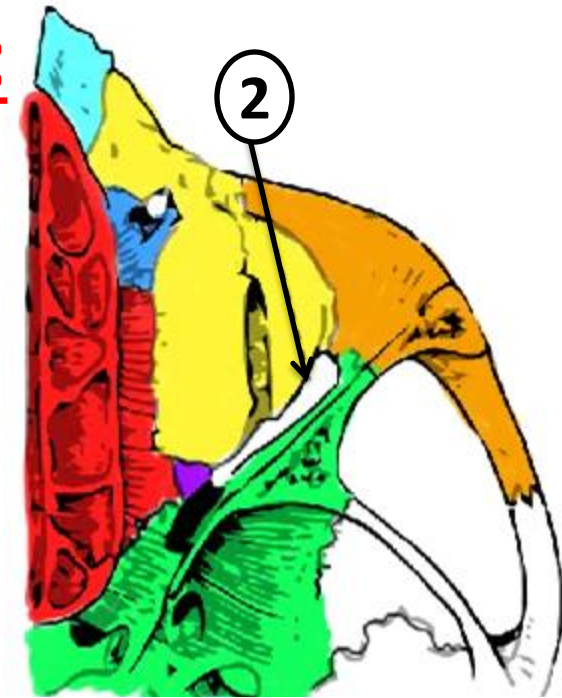


II- Anatomie descriptive:

B- Les arêtes:

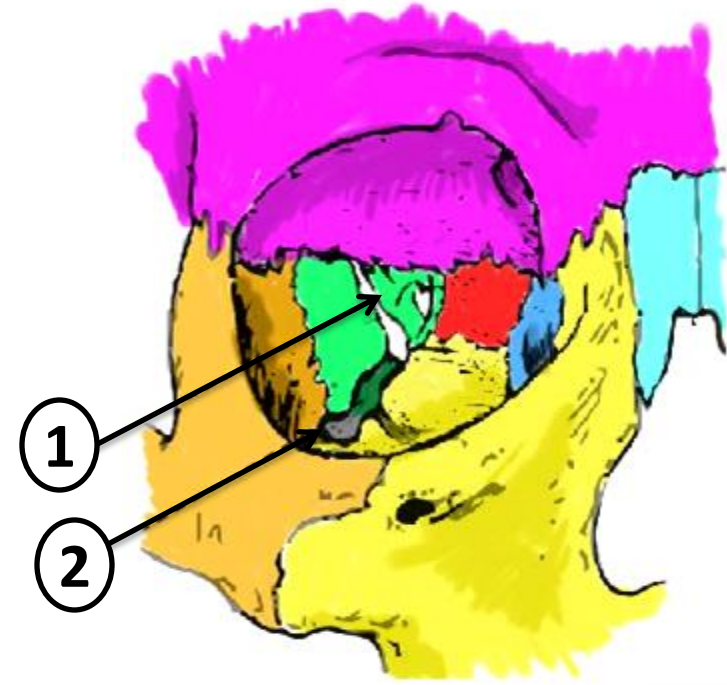
-Arrête supéro-latérale:

Présente de la fissure orbitaire supérieure (fente sphénoïdale) qui fait communiquer l'orbite avec la cavité crânienne(1)



-Arrête inféro-latérale:

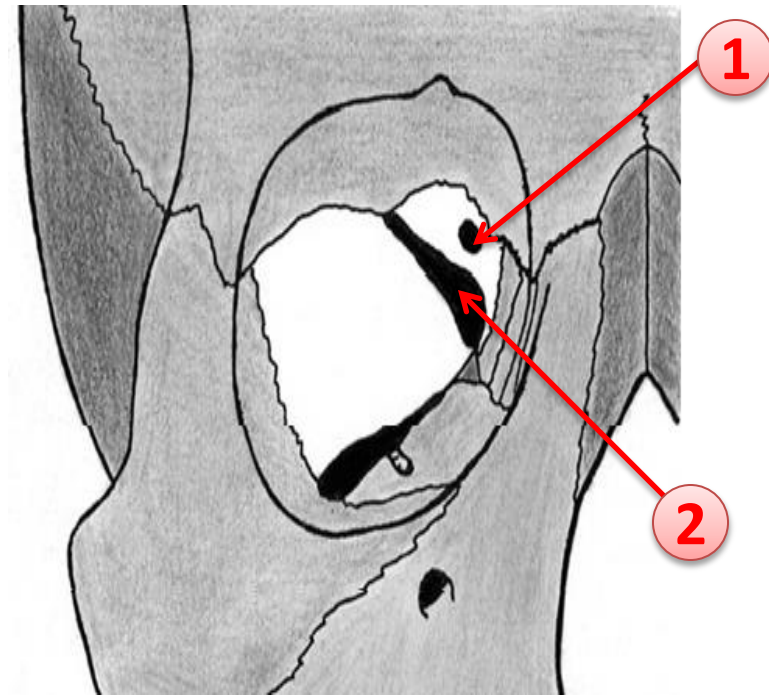
Présente de la fissure orbitaire inférieure (fente sphéno-maxillaire) qui fait communiquer l'orbite avec la fosse ptérygo-palatine(2)



II- Anatomie descriptive:

C- Apex:

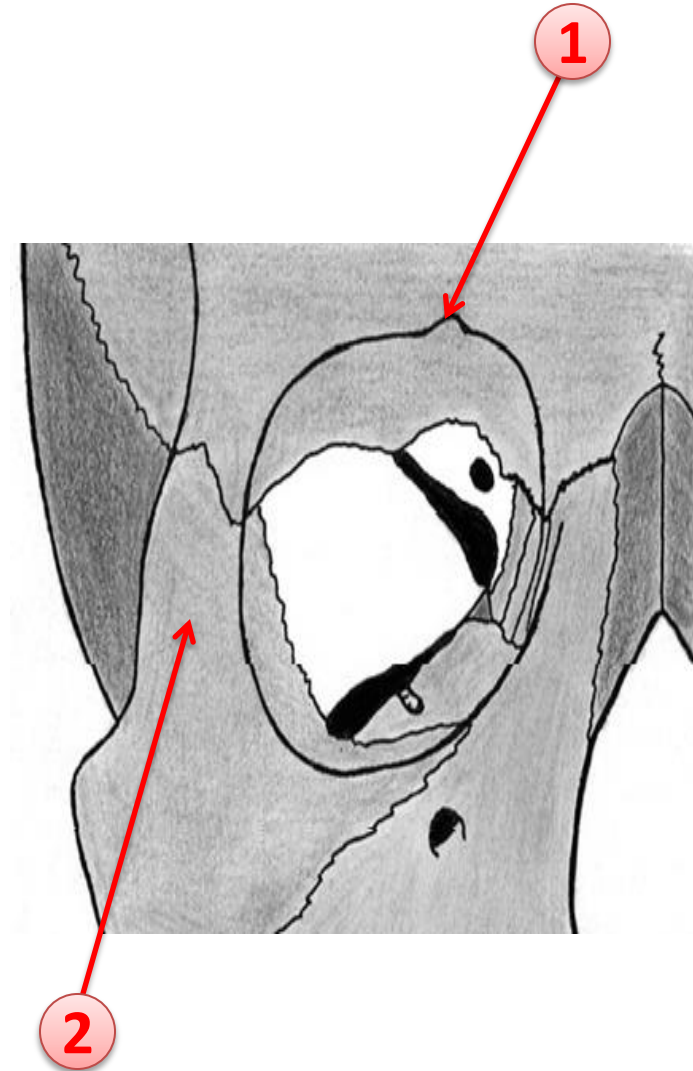
- Il est profond et postéro-médial.
- Situé entre le trou optique(1) en dedans et la partie large de la fente sphénoïdale(2) en dehors



II- Anatomie descriptive:

D- La base (Entrée de l'orbite):

- Entourée par le bord orbitaire, comprenant:
 - Bord supra-orbitaire: présentant l'incisure supra-orbitaire(1)
 - Bord infra-orbitaire
 - Bord latéral: présente l'éminence orbitaire(2)
 - Bord médial



III- Rapports:

1-La paroi supérieure : l'étage antérieur de la base du crâne et son contenu cérébral

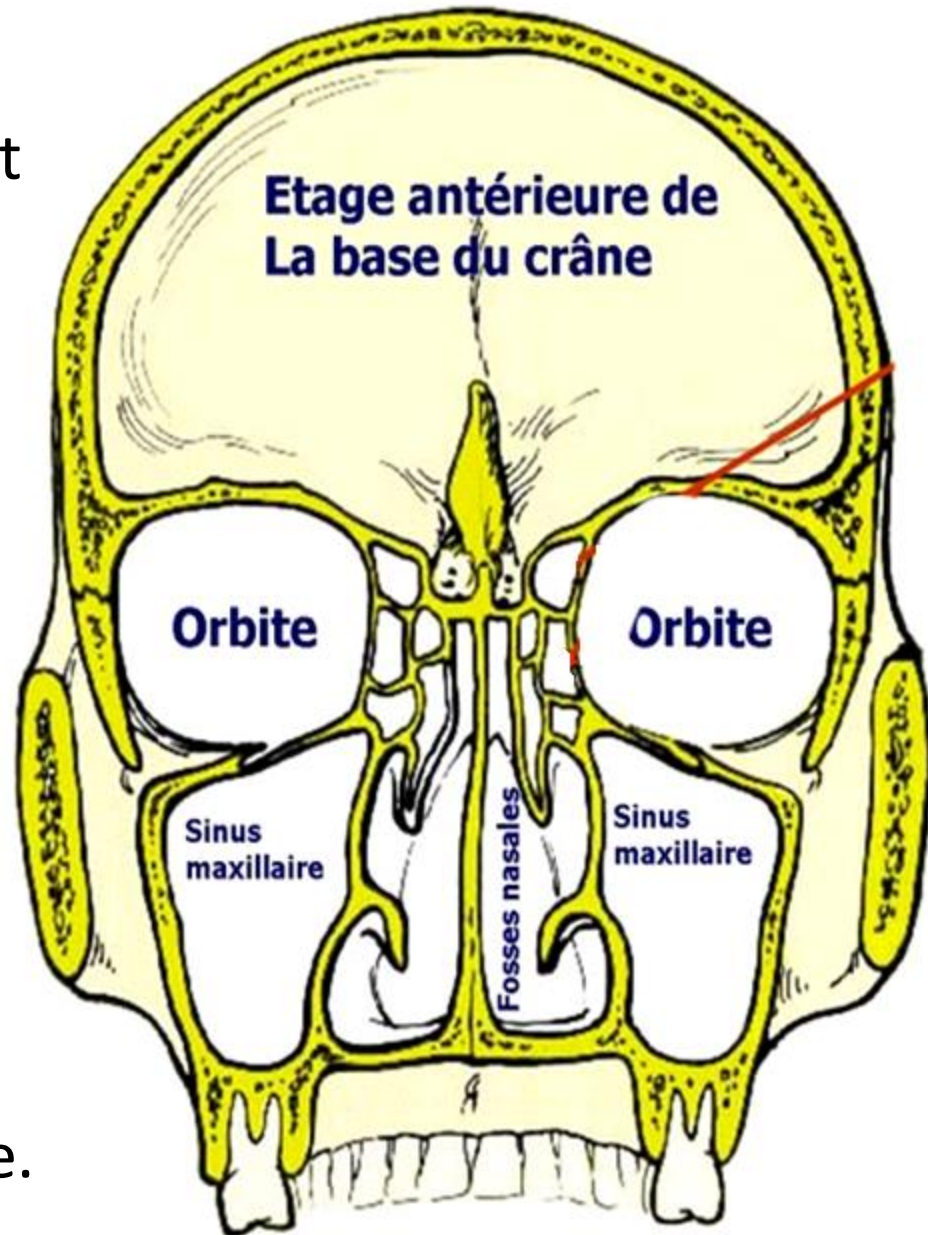
2-La paroi inférieure : le sinus maxillaire

3- La paroi médiale : les fosses nasales

4-La paroi latérale : la fosse temporale

5-Le rebord orbitaire : le plan cutané de la face.

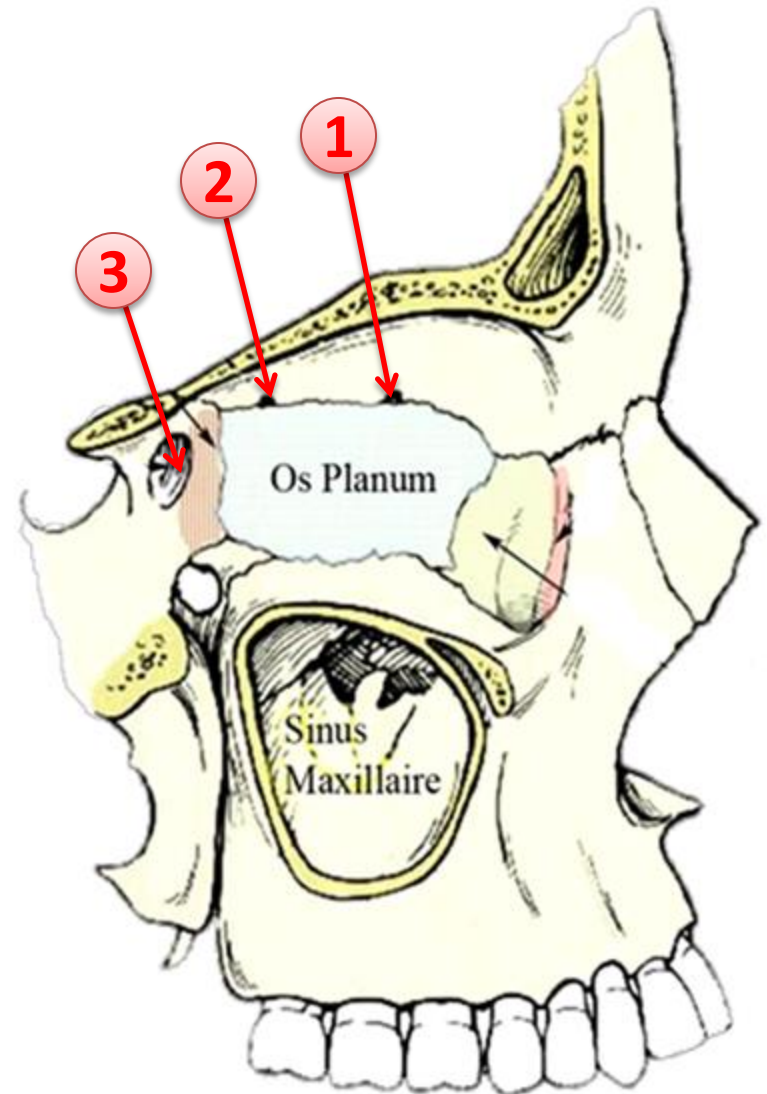
6-Le sommet : la fosse ptérygo-maxillaire et la cavité crânienne.



IV- Communications de l'orbite:

A-Avec la cavité crânienne:

- 1-Le canal ethmoïdo-frontal antérieur : nerf nasal interne et à l'artère ethmoïdale antérieure.
- 2-Le canal ethmoïdo-frontal postérieur : nerf ethmoïdal de Luschka et à l'artère ethmoïdale postérieure.
- 3-Le trou optique : nerf optique et à l'artère ophtalmique.

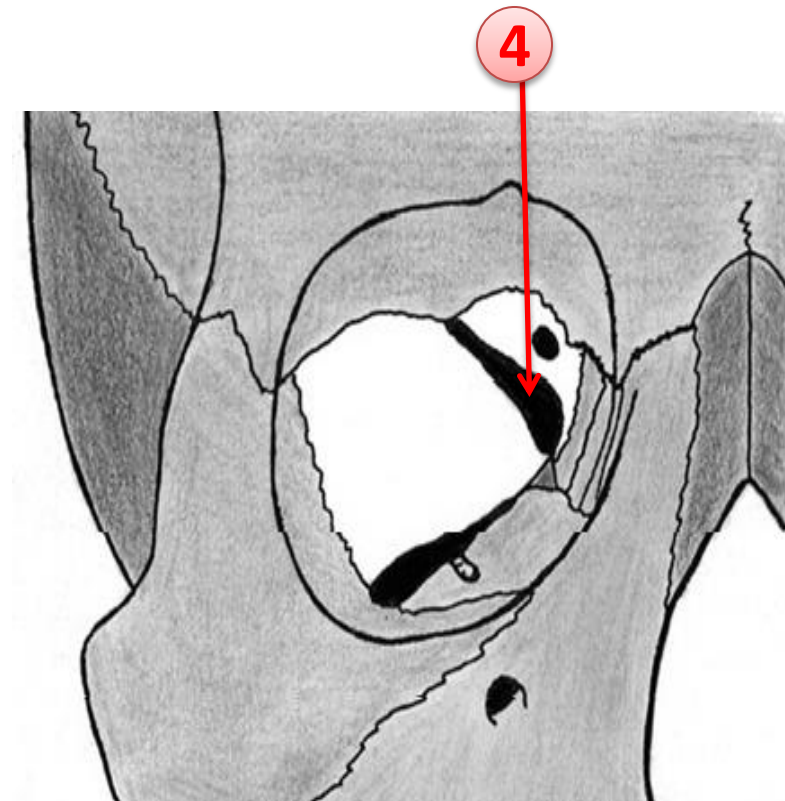


IV- Communications de l'orbite:

A-Avec la cavité crânienne:

4-La fissure orbitaire supérieure
(fente sphénoïdale) :

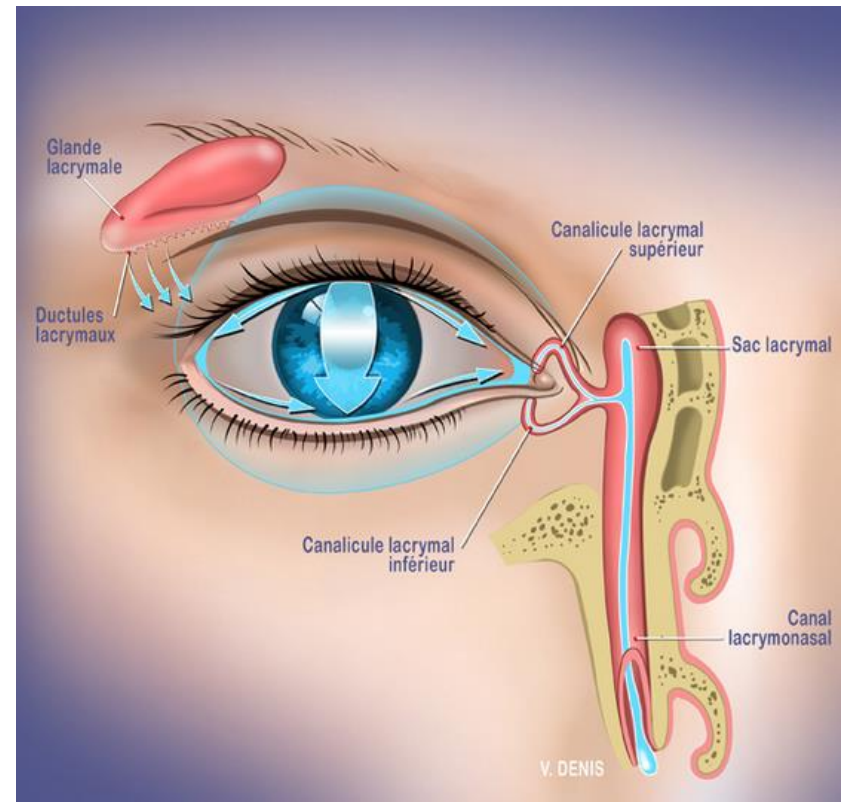
- Moteur oculaire commun (III),
- Trochléaire(Pathétique (IV),
- Ophtalmique de Willis (V1),
- Abducens (moteur oculaire externe (VI),
- La veine ophtalmique.



IV- Communications de l'orbite:

B-Avec les fosses nasales:

- L'orbite communique avec les fosses nasales par :
-Le canal lacrymo-nasal : il livre passage au canal lacrymal.



IV- Communications de l'orbite:

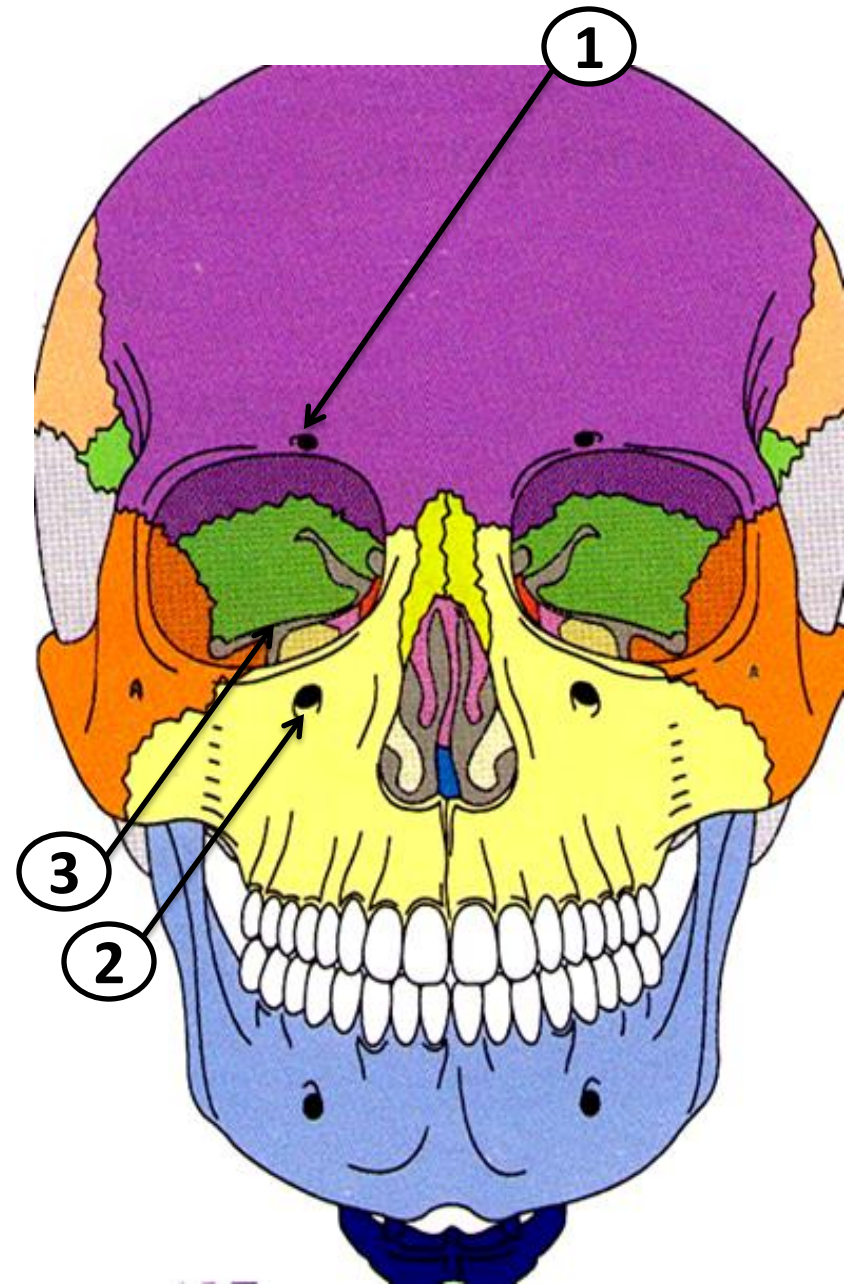
C-Avec l'extérieur:

- Par :

1-Le trou sus-orbitaire : il livre passage aux vaisseaux et au nerf sus-orbitaires.

2-Le trou sous-orbitaire : il livre passage aux vaisseaux et au nerf sous orbitaires.

3-La fente sphéno-maxillaire : elle livre passage au nerf maxillaire et aux anastomoses veineuses.



Références

1. Anatomie topographique « BOUCHET »
2. Cours d'anat « Pr BOUKERCHE »
3. Cours d'anatomie tête et cou « Pr HAMMOUDI »
4. Atlas d'anatomie « NETTER »
5. Anatomie clinique « PIERRE KAMINA »
6. Atlas d'anatomie humaine « VIGUÉ-MARTÍN »